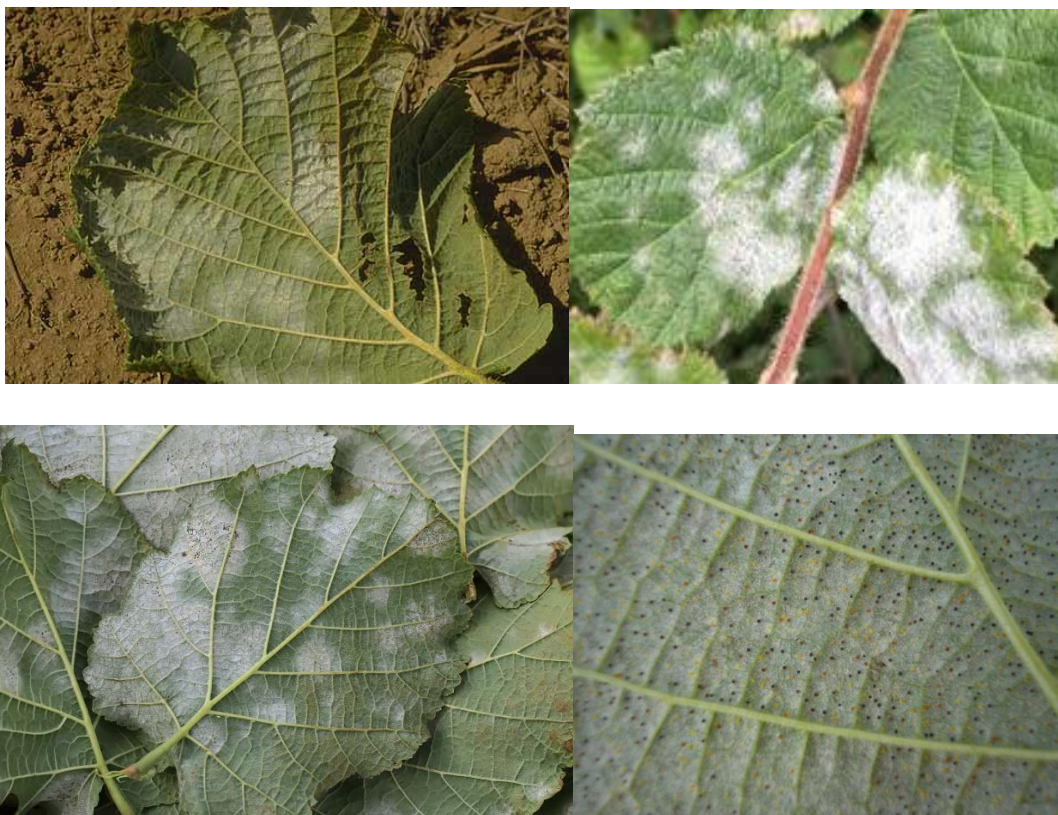


თხილის დაავადებები და სარეველები

თხილის ნაცარი - *Phyllactinia coryli*



თხილის კიბო



ციტოსპორა (Cytospora canker)



თხილის აღმოსავლური კიბო - Eastern Filbert Blight



ფომოპსისი - *Phomopsis* sp. - Stem and twig cankers



ფესვის ლპობა - *Armillaria mellea*



ფუზარიოზი - *Fusarium lateritium*



ფოთლის ლაქიანობა და კვირტის დაავადებები - ანთრაქნოზი



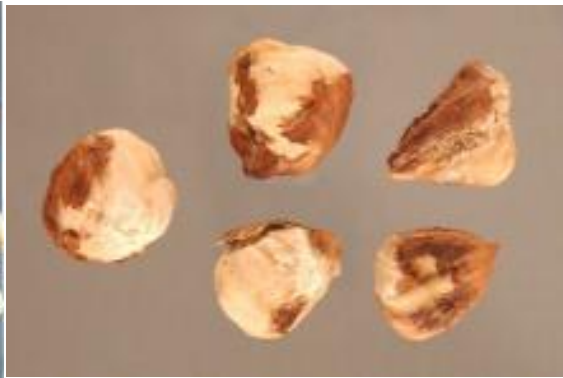
მოყვითალო ყავისფერი ლაქიანობა - *Phyllosticta coryli*



თხილის ნაცრისფერი სიღამპლე - *Botrytis cinerea*



ნაყოფის ოზი



თხილის ბაქტერიული ჭკნობა (Bacterial blight)



თხილის ბაქტერიული კიბო (Bark canker and decline)



დაავადების განვითარების ციკლი



ინფიცირებული მცენარეული მასალა (ნაკლებ სიმპტომური)



დაავადებული ფოთოლი და ღეროები



მასპინძელი მცენარის ინფიცირება (ბაგეების და ჭრილობის გზით)



დაავადებული კვირტი



დაავადებული ნაყოფსაფარი



ბუნებრივი (ქარი, წვიმა) და ადამიანის მიერ წარმოქმნილი დაზიანებები



იარა, სადაც ბაქტერია გამოიზამთრებს

