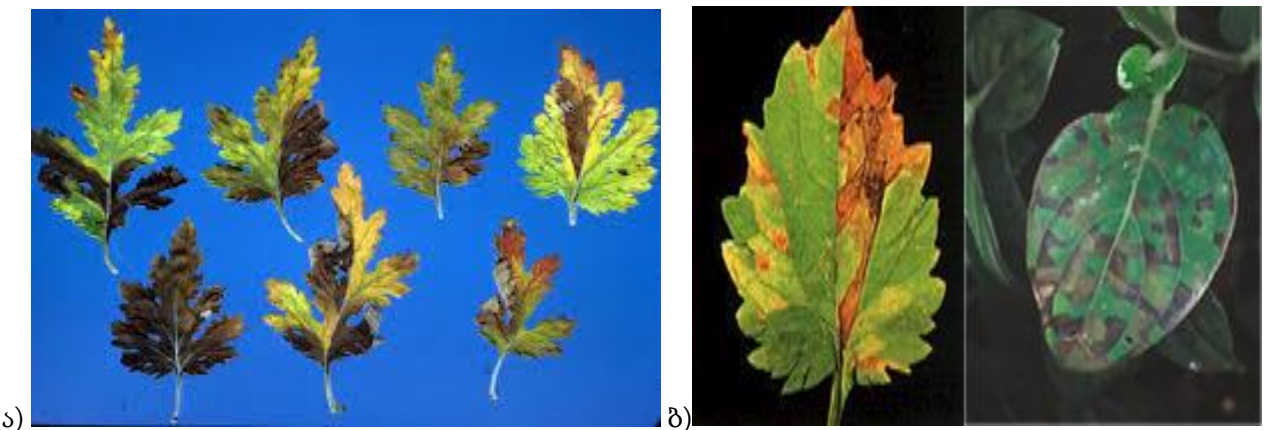


ფიტოპლემინტების მიერ მცენარის დაზიანების ფორმები



ა. ბოსტნეულის დაგალიანებული ფესვი, ფესვის გალიანი ნემატოდით (*Meloidogyne* spp), ბ. მცენარე სოიოს დაინვაზირებული ფესვი, სოიოს ცისტანი ნემატოდით (*Heterodera* spp), გ. *Ditylenchus dipsaci*-ით დაზიანებული ტკბილი კარტოფილი, დ. ფიჭვის მერქნის ნემატოდით *Bursaphelenchus xylophilus*-ით დაზიანებული ფიჭვი.



ა) კრიზანთემას ფოთლები, ბ) მარწყვის ფოთლები ნემატოდით დაზიანებული



ა)



ბ)

ღეროს ნემატოდის მიერ დაზიანებული ა) ყვავილი წარცისის ბოლქვი და ბ) ხახვი.



ფესვის გალიანი ნემატოდის დაზიანებები.