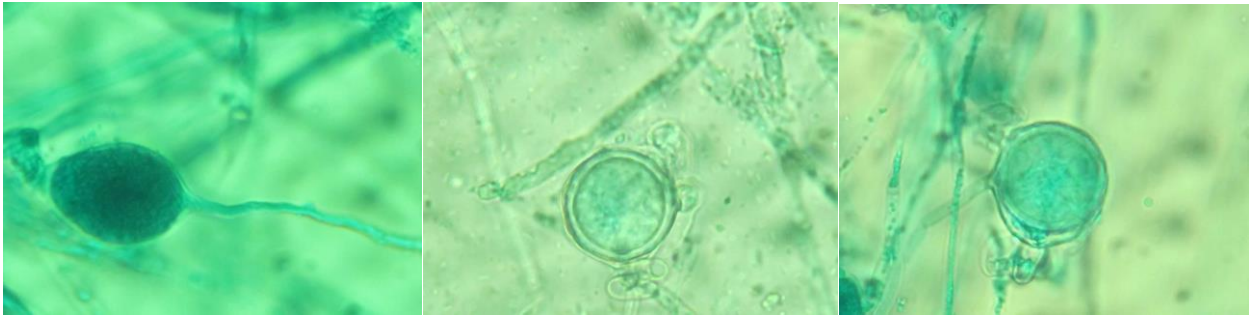


კარტოფილის ფიტოფტორა

გამომწვევის ჰაუსტორებიანი ვეგეტატიური სხეული არ არის დატიხრული, ვრცელდება დაავადებული ქსოვილის უჯრედის შიგნით. ზოოსპორანგიუმების ბოლოში ფორმირდება ლიმონის ფორმის ზოოსპორები, რომლებიც სკდებიან და ვრცელდებიან წყლის ნაკადის საშუალებით.



ფიტოფტოროზით ავადდება კარტოფილის ყველა ორგანო: ფოთლები, ღერო, ტუბერები. ფოთლებზე კიდებიდან სიღრმისკენ მკრთალ-მოყვითალო და შემდეგ მუქი ყავისფერი ლაქები ჯერ ქვედა ფოთლებზე ვითარდება.



ძლიერი ეპიფიტოტიის პერიოდში ლაქებით მთელი მცენარეა დაფარული და გაშავებული.



დაავადებულ ტუბერებზე ჩნდება ნაცრისფერი ან მუქი ფერის უბნები, რომლებსაც კანის ქვეშ აქვს მოწითალო-ყავისფერი შეფერილობა.

